

Todos nuestros grados en Enseñanzas Artísticas Superiores son oficiales, lo que hará posible que al finalizar tu grado, puedas continuar creciendo en tu formación académica tanto en másteres de nuestra escuela como en otras instituciones universitarias nacionales y europeas.

● INFORMACIÓN ACADÉMICA

- Grados oficiales y presenciales.
- 4 cursos académicos.
- 240 créditos ECTS.
- Prácticas curriculares y extracurriculares.
- Programa Erasmus.
- Horario: mañana o tarde.
- Precio: las tasas varían cada año y son publicadas por la Generalitat Valenciana. Puedes consultar la información actualizada en www.easdvalencia.com Infórmate de las condiciones de pago en nuestra web.

Centre Velluters
C/ Pintor Domingo, 20
46001 - València
Tel. 963 156 700

Centre Vivers
C/ Pintor Genaro Lahuerta, 25
46010 - València
Tel. 961 922 530

www.easdvalencia.com

● **ADMISIÓN Y MATRÍCULA**
Somos una escuela pública, si quieres estudiar tu grado en l'Escola, estos son los pasos que debes seguir:

1. Inscripción y admisión: es el proceso a través del cual podrás inscribirte y elegir la modalidad de acceso más acorde a tu perfil formativo*.

2. Matrícula: una vez superado el proceso de admisión, podrás matricularte en la especialidad que prefieras.

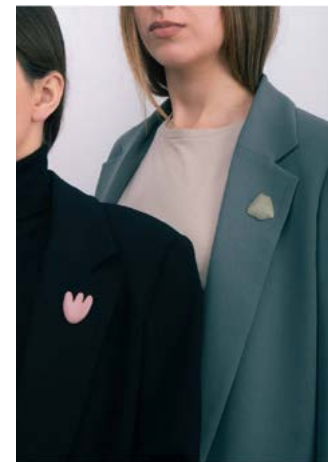
Consulta en la web de la escuela y en la web de ISEACV los detalles de estos dos procedimientos.

(*) Con el título de Técnico Superior en Artes Plásticas y Diseño deberás inscribirte pero no deberás realizar las pruebas de acceso.

Escola Superior
de Disseny de València



Joyería y Objeto



● Laura Agustí Barreda, *Nunnu*.

Este grado es único en España y ofrece la máxima titulación oficial en el ámbito de la joyería. Abordamos la formación del diseño de joyería y objeto contemporáneo desde una perspectiva plural teórico-práctica. Se aplica tanto al ámbito artístico como al industrial. Si decides estudiar en l'Escola trabajarás la metalurgia, la gemología, el prototipado rápido y las nuevas tecnologías aplicadas al objeto de joyería. También podrás participar en experiencias de aprendizaje prácticas y reales en encuentros de joyería nacionales e internacionales y en contacto con joyeros, colectivos de joyería y galerías especializadas en joyería contemporánea.

+ info: www.easdvalencia.com

1 / 2 Semestre

MATERIAS Y ASIGNATURAS	TIPO*	ECTS	HORAS
FUNDAMENTOS DEL DISEÑO			
Diseño básico	FB	4	100
Proyectos básicos	FB	6	150
LENGUAJES Y TEC. DE REPRESENTACIÓN Y COMUNICACIÓN			
Dibujo y técnicas gráficas	FB	6	150
Espacio y volumen	FB	6	150
Sistemas de representación	FB	6	150
Lenguajes y técnicas digitales	FB	6	150
Fotografía y medios audiovisuales	FB	6	150
CIENCIA APLICADA AL DISEÑO			
Fundamentos científicos del diseño	FB	6	150
HISTORIA DE LAS ARTES Y DEL DISEÑO			
Fundamentos históricos del diseño	FB	6	150
GESTIÓN DEL DISEÑO			
Diseño y empresa	FB	4	100
PROYECTOS DE PRODUCTOS Y DE SISTEMAS			
Taller de procedimientos	EO	4	100
TOTAL		60	1500

3 / 4 Semestre

MATERIAS Y ASIGNATURAS	TIPO*	ECTS	HORAS
CULTURA DEL DISEÑO			
Cultura del Diseño	FB	6	150
MATERIALES Y TECNOLOGÍA APLICADA AL DP			
Materiales: metales y acabados	OE	4	100
Materiales: gemas	OE	4	100
Herramientas CAD aplicadas al Diseño de Joyería	OE	4	100
Herramientas CAM aplicadas al Diseño de Joyería	OE	4	100
PROYECTOS DE DISEÑO DE PRODUCTO			
Proyectos de Investigación y propuesta	OE	8	200
Taller de joyería y objeto	OE	8	200
Proyectos de ornamentación corporal	OE	6	150
HISTORIA DEL DISEÑO DE PRODUCTO			
Historia y cultura del diseño de joyería	OE	6	150
LENGUAJES Y TÉCNICAS			
Dibujo de joyería y objeto	EC	4	100
Modelos, moldes y maquetas	OE	6	150
TOTAL		60	1500

5 / 6 Semestre

MATERIAS Y ASIGNATURAS	TIPO*	ECTS	HORAS
HISTORIA DEL DISEÑO DE PRODUCTO			
Estética y tendencias contemporáneas del DJ	OE	4	100
PROYECTOS DE DISEÑO DE PRODUCTO			
Desarrollo de proyecto personal	OE	6	150
Taller de producción	OE	6	150
Modelos y prototipos de cera	OE	6	150
Taller de sistemas y fornituras	EC	4	100
PROYECTOS DE ENVASES Y EMBALAJES			
Taller de presentación y comunicación	OE	6	150
GESTIÓN DEL DISEÑO DE PRODUCTO			
Marketing y comunicación	OE	6	150
Gestión del Diseño de Joyería	OE	6	150
TECNOLOGÍA APLICADA AL DISEÑO DE PRODUCTO			
Tecnología y procesos de Joyería	OE	4	100
Materiales alternativos	OE	6	150
Taller digital	OE	6	150
TOTAL		60	1500

7 / 8 Semestre

MATERIAS Y ASIGNATURAS	TIPO*	ECTS	HORAS
Optativas	OPT	30	750
Prácticas externas	PE	12	300
Trabajo fin de grado	TFG	18	450
TOTAL		60	1500

(*) TIPO DE ASIGNATURA

- (FB) Formación Básica
(OPT) Optativa
(OE) Obligatoria de la Especialidad
(EC) Específica del Centro